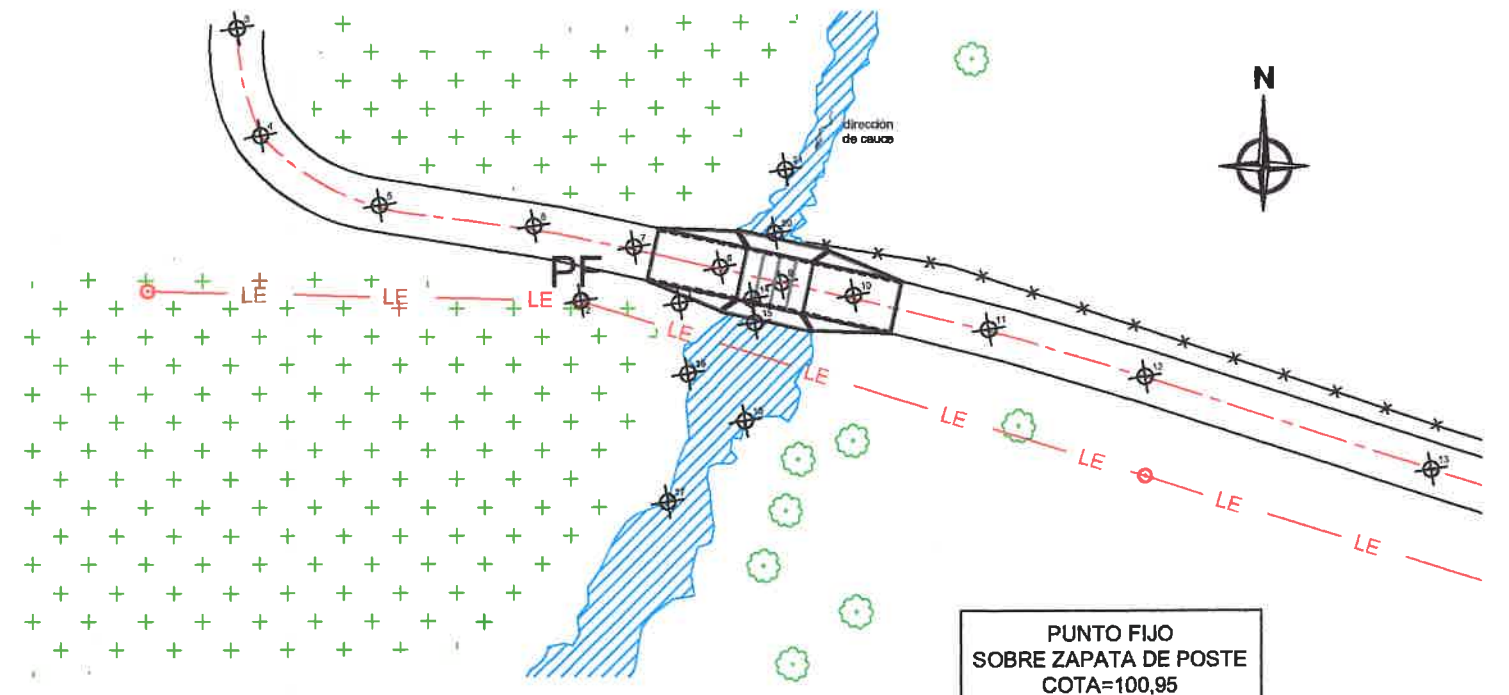


## UBICACIÓN

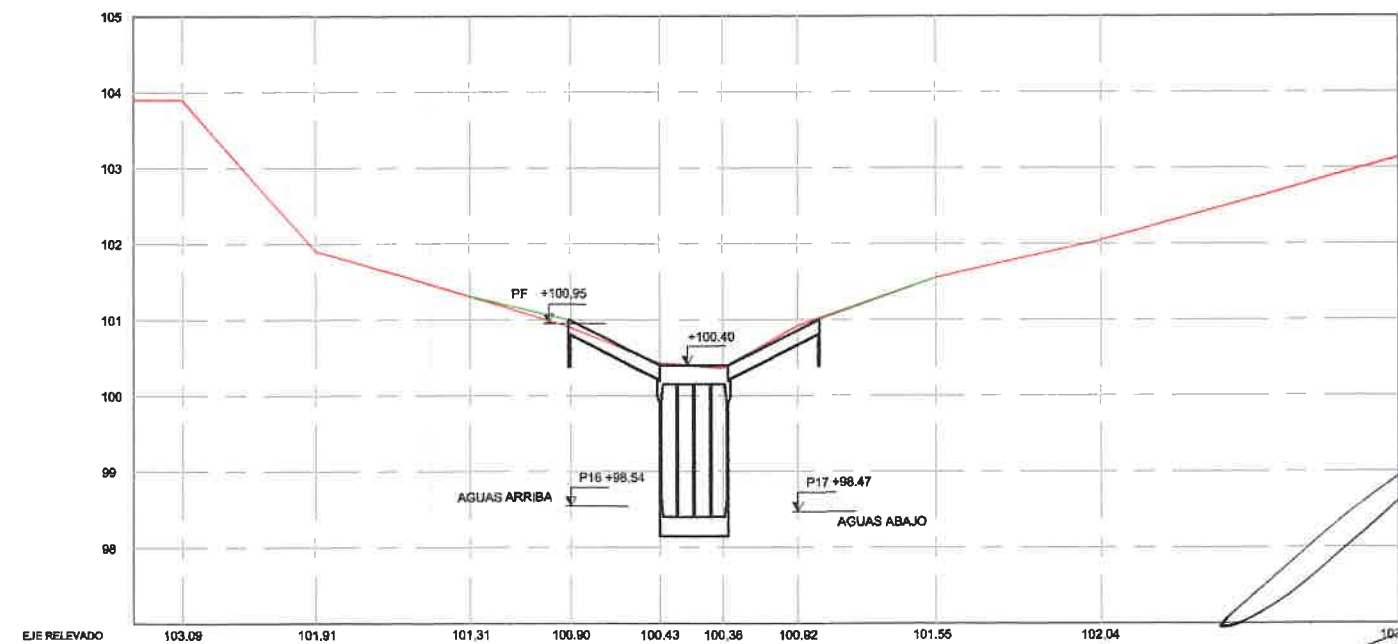


Latitud 31°56'41,90"S  
Longitud 60°12'45,7"O

## PLANIALTIMETRÍA



## ALTIMETRÍA



PUNTO	Cota
1	100
2	100,949
3	103,895
4	103,093
5	101,906
6	101,308
7	100,897
8	100,425
9	100,356
10	100,92
11	101,55
12	102,035
13	103,132
14	99,245
15	96,978
16	97,869
17	98,472
18	97,894
20	98,554
21	98,539

ESCALA HORIZONTAL 1:500  
ESCALA VERTICAL 1:100

Ing. GUALBERTO FABIAN OCAMPO  
DIRECTOR DE CONSERVACION  
D.P.V. - ENTRE RIOS

Vista aguas abajo



Vista aguas arriba



Vista del paso actual



### REFERENCIAS

- Eje de camino
- Camino
- Alambrado
- Curso de agua
- Línea Eléctrica
- + Monte
- o Poste

## GOBIERNO DE ENTRE RIOS

MINISTERIO DE PLANEAMIENTO,  
INFRAESTRUCTURA Y SERVICIOS  
DIRECCION PROVINCIAL DE VIALIDAD  
DIRECCION DE CONSERVACION

### UBICACIÓN - RELEVAMIENTO

PLANO Nº 2142/01

ESCALAS VARIAS

OBRA: CONSTRUCCIÓN DE CALZADA  
SUMERGIBLE S/Aº EL GATO EN R.P. S/Nº  
TRAMO: ALDEA SAN RAFAEL - R.P. Nº 35  
DISTRITO ESPINILLO  
DEPARTAMENTO PARANÁ

ESTUDIO: DEPARTAMENTO TÉCNICO  
PROYECTO: DEPARTAMENTO TÉCNICO  
DIBUJO: DEPARTAMENTO TÉCNICO

PARANA, NOVIEMBRE DE 2024

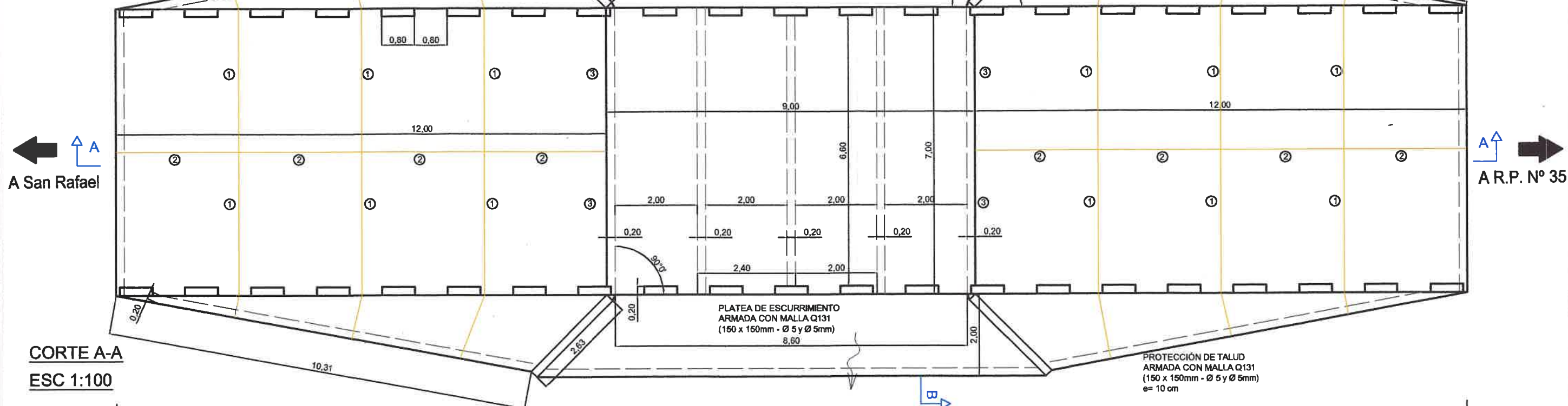
Ing. Juan Carlos Villamena  
JEFE DE DPTO. TÉCNICO  
DIRECCION DE CONSERVACION  
D.P.V. - ENTRE RIOS



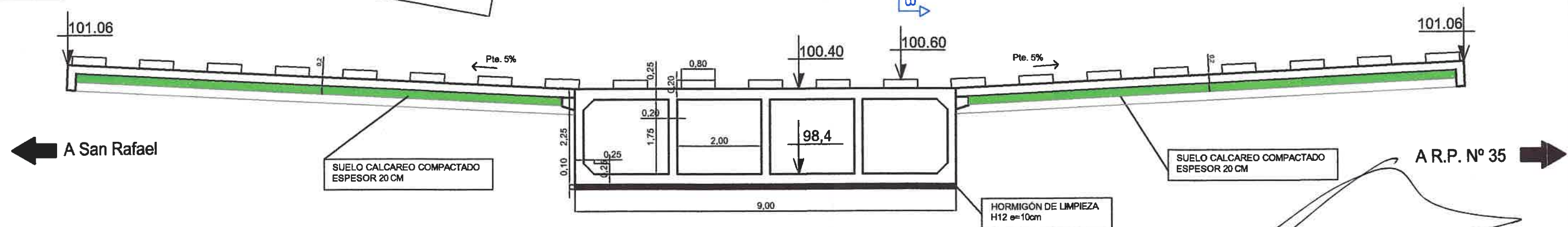
# 1300

TODAS LAS MEDIDAS SE VERIFICARAN Y AJUSTARAN EN OBRA

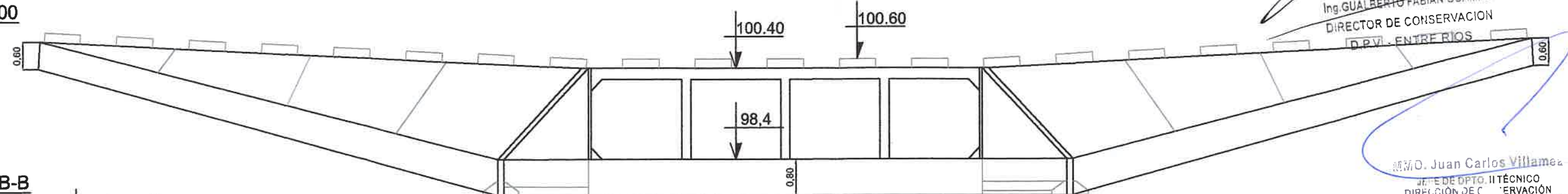
PLANTA  
ESC 1:100



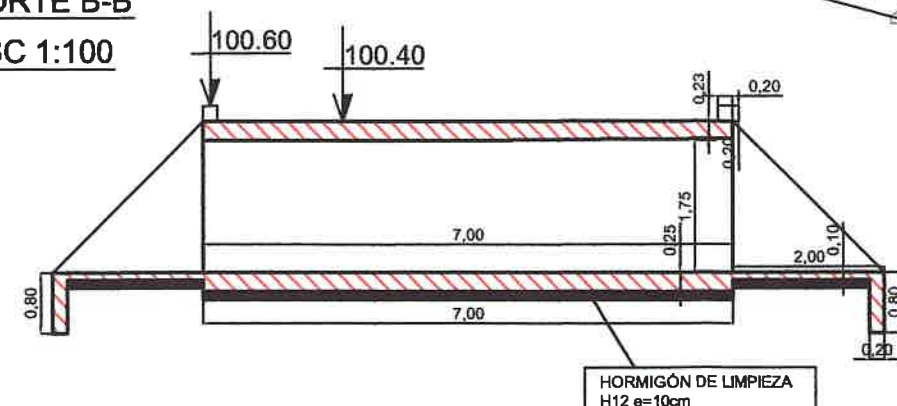
CORTE A-A  
ESC 1:100



VISTA LATERAL  
ESC 1:100



CORTE B-B  
ESC 1:100



HORMIGÓN H 12 COMO BASE DE ASIENTO EN PLATEA DE FUNDACIÓN, PLATEA DE ESCURRIMIENTO, Y MUROS DE ALA

HORMIGÓN H 21 PARA PLATEA DE FUNDACIÓN, PLATEA DE ESCURRIMIENTO, DIENTES, GUARDARRUEDAS Y LOSAS DE ACCESO

**GOBIERNO DE ENTRE RIOS**  
MINISTERIO DE PLANEAMIENTO,  
INFRAESTRUCTURA Y SERVICIOS  
DIRECCION PROVINCIAL DE VIALIDAD  
DIRECCION DE CONSERVACION

**PLANTA - CORTE Y VISTA**

PLANO N° 2142/02

ESCALAS VARIAS

OBRA: CONSTRUCCIÓN DE CALZADA SUMERGIBLE S/A° EL GATO EN R.P. S/N° TRAMO: ALDEA SAN RAFAEL - R.P. N° 35 DISTRITO ESPINILLO DEPARTAMENTO PARANÁ

ESTUDIO: DEPARTAMENTO TÉCNICO  
PROYECTO: DEPARTAMENTO TÉCNICO  
DIBUJO: DEPARTAMENTO TÉCNICO

PARANA, MAYO DE 2019

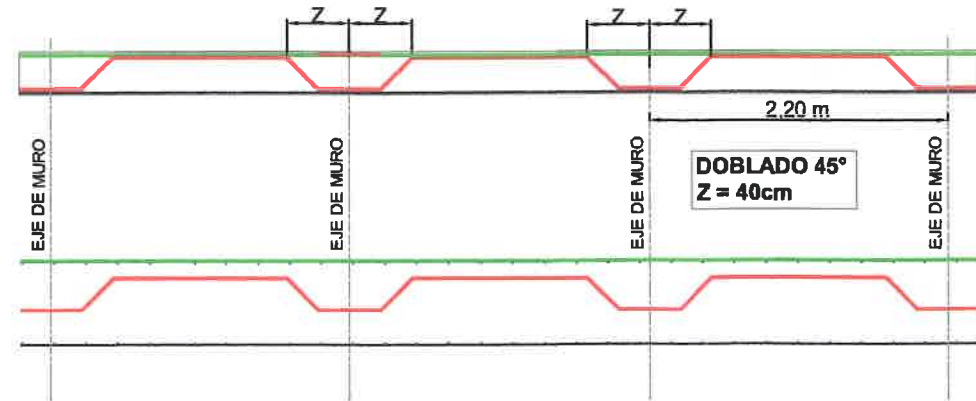


# ESQUEMA ARMADURA PLATEA DE FUNDACION

ACERO A.D.N. 42/50

TODAS LAS MEDIDAS SE  
VERIFICARAN Y AJUSTARAN EN  
OBRA

1300

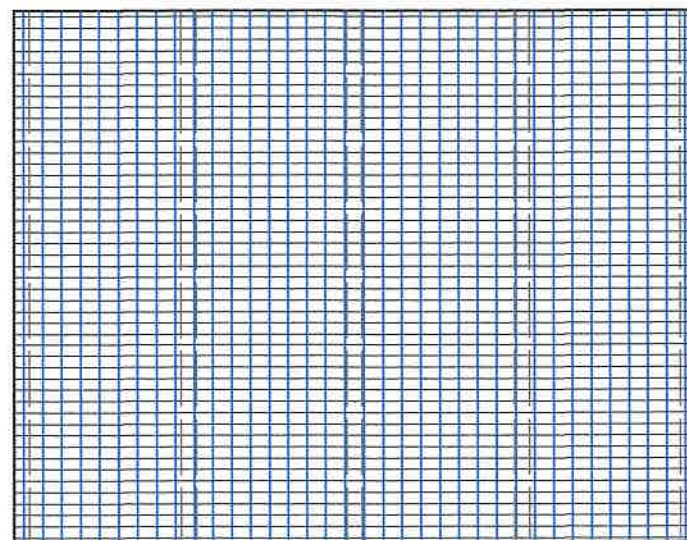


- Armadura longitudinal 1 Ø 12 c/ 0,25m (10)
- Armadura Transversal 1Ø 6mm c/ 0,25m (12)
- Armadura longitudinal 1 Ø 12 c/ 0,25m (9)
- Armadura Transversal 1Ø 6mm c/ 0,25m (12)
- Armadura longitudinal 1 Ø 8mm c/ 0,15m (11)

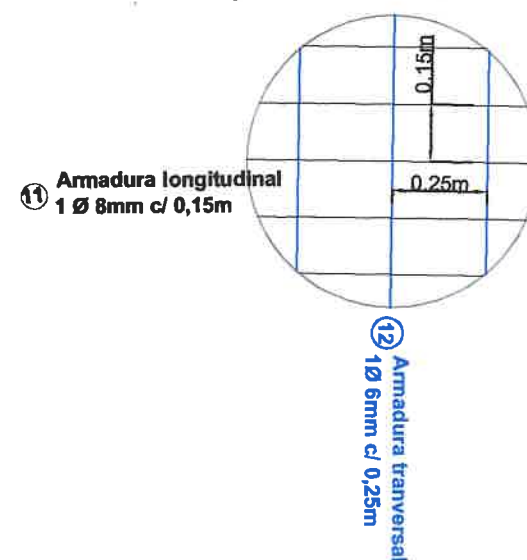
Armadura superior

Armadura inferior

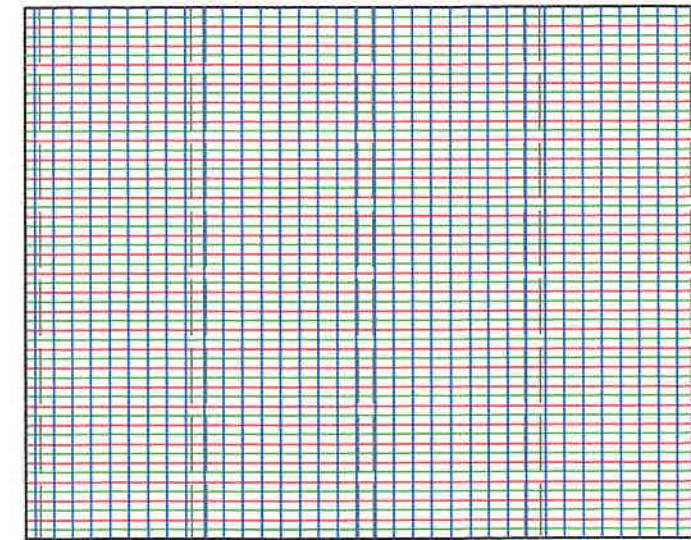
## ESQUEMA ARMADURA INFERIOR



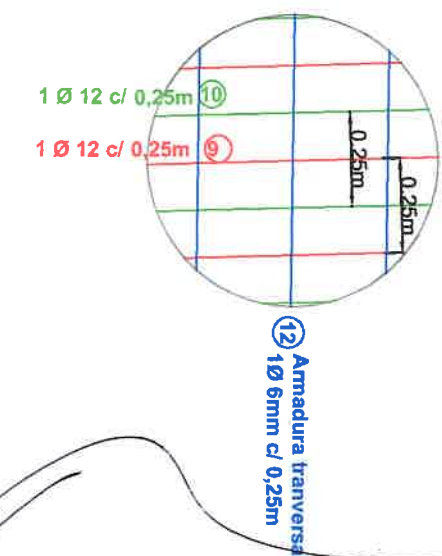
Detalle Escala 1:20  
\*Separación acotada a eje de barra



## ESQUEMA ARMADURA SUPERIOR



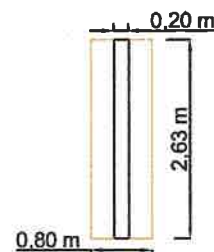
Detalle Escala 1:20  
\*Separación acotada a eje de barra



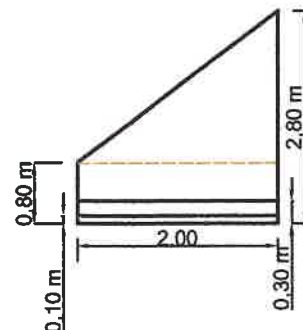
Ing. GUALBERTO FABIAN OCAMPO  
DIRECTOR DE CONSERVACION  
D.P.V. - ENTRE RÍOS

## MURO DE ALA

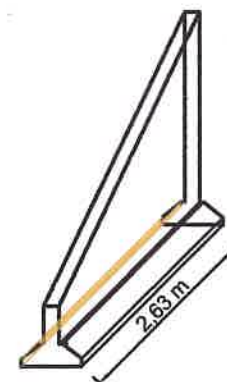
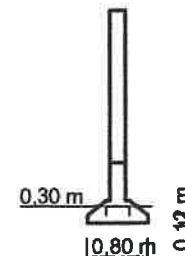
Planta  
Esc. 1:100



Vista lateral  
Esc. 1:100



Vista frontal  
Esc. 1:100



MURO DE ALA ARMADA CON DOBLE MALLA Q 131 EN MURO  
(150 x 150mm - Ø 5 y Ø 5mm)

## GOBIERNO DE ENTRE RIOS

MINISTERIO DE PLANEAMIENTO,  
INFRAESTRUCTURA Y SERVICIOS  
DIRECCION PROVINCIAL DE VIALIDAD  
DIRECCION DE CONSERVACION

OBRA: CONSTRUCCIÓN DE CALZADA  
SUMERGIBLE S/Aº EL GATO EN R.P. S/Nº  
TRAMO: ALDEA SAN RAFAEL - R.P. Nº 35  
DISTRITO ESPINILLO  
DEPARTAMENTO PARANÁ

## ESQUEMA DE ARMADURA LOSA DE FUNDACIÓN

PLANO Nº 2142/03

ESCALAS VARIAS

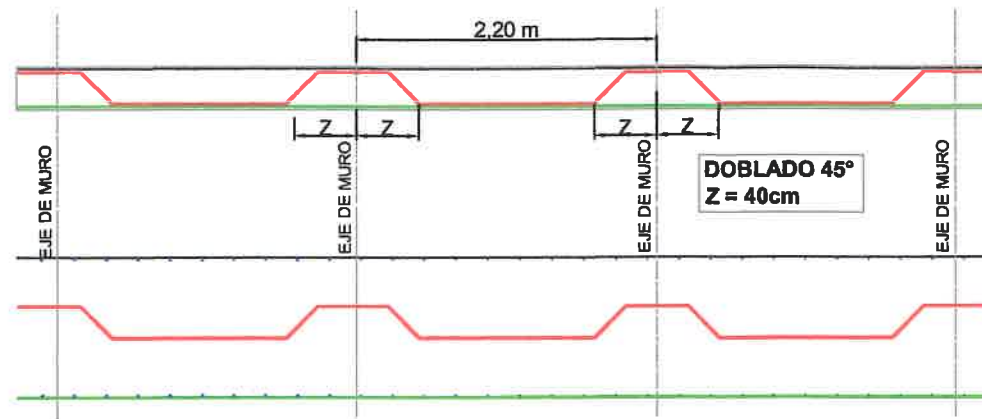
Ing. Juan Carlos Villamea  
DIRECCIÓN DE CONSERVACION DE VIALIDAD  
ESTUDIO: DEPARTAMENTO TÉCNICO  
PROYECTO: DEPARTAMENTO TÉCNICO  
DIBUJO: DEPARTAMENTO TÉCNICO

PARANA, NOVIEMBRE DE 2024



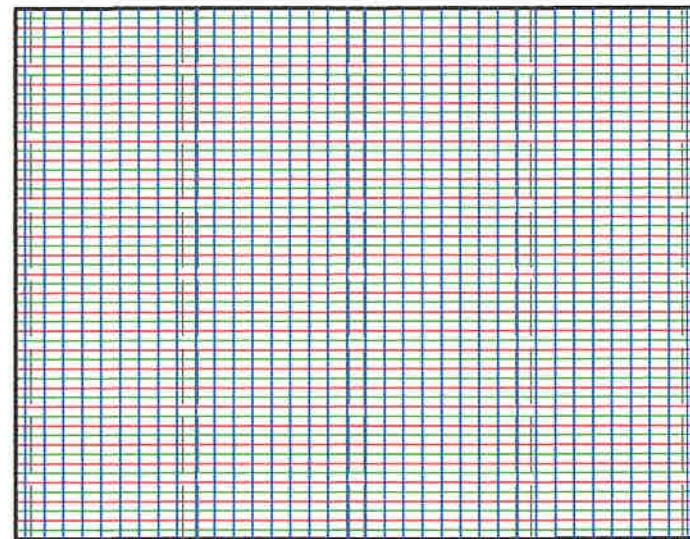
ESQUEMA ARMADURA LOSA DE CALZADA

ACERO A.D.N. 42/50

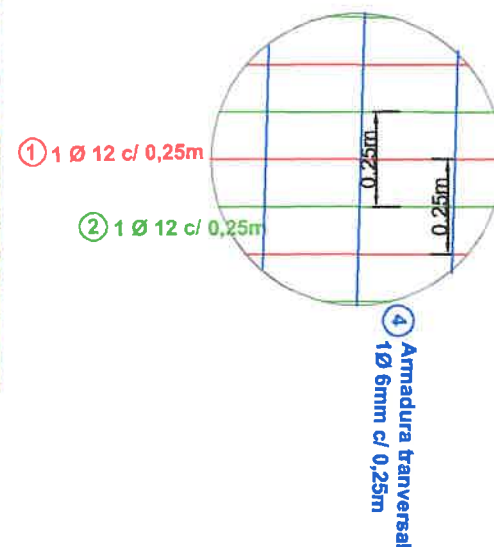


- Armadura longitudinal 1 Ø 8mm c/ 0,15m ③ Armadura superior  
Armadura Transversal 1Ø 6mm c/ 0,25m ④  
Armadura longitudinal 1 Ø 12 c/ 0,25m ①  
Armadura Transversal 1Ø 6mm c/ 0,25m ④ Armadura inferior  
Armadura longitudinal 1 Ø 12 c/ 0,25m ②

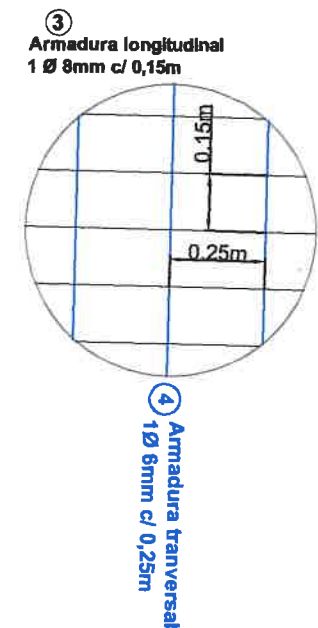
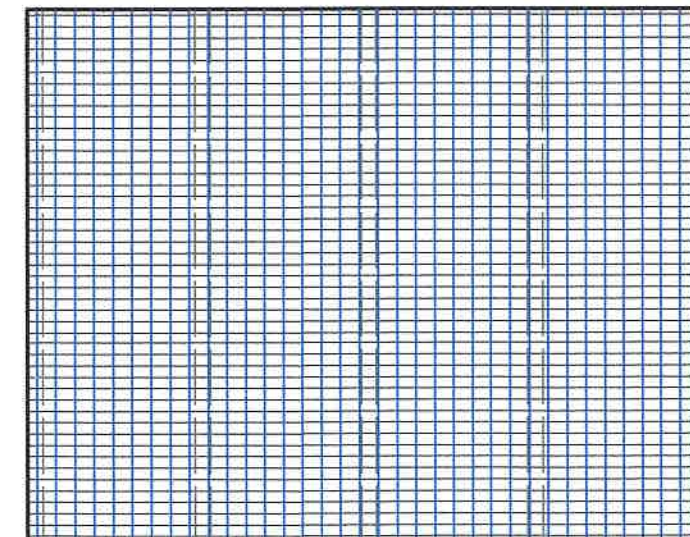
ESQUEMA ARMADURA INFERIOR Escala 1:100



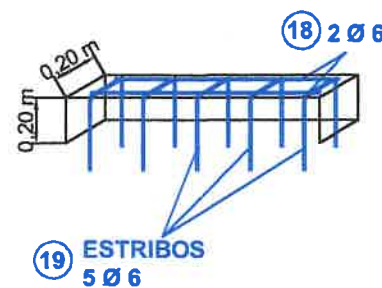
Detalle Escala 1:20  
\*Separación acotada a eje de barra



ESQUEMA ARMADURA SUPERIOR Escala 1:100



DETALLE DE GUARDARRUEDA



TODAS LAS MEDIDAS SE  
VERIFICARAN Y AJUSTARAN EN  
OBRA

GOBIERNO DE ENTRE RIOS

MINISTERIO DE PLANEAMIENTO,  
INFRAESTRUCTURA Y SERVICIOS  
DIRECCION PROVINCIAL DE VIALIDAD  
DIRECCION DE CONSERVACION

ESQUEMA DE ARMADURA LOSA CALZADA

PLANO Nº 2142/04

ESCALAS VARIAS

OBRA: CONSTRUCCIÓN DE CALZADA  
SUMERGIBLE S/Aº EL GATO EN R.P. S/Nº  
TRAMO: ALDEA SAN RAFAEL - R.P. Nº 35  
DISTRITO ESPINILLO  
DEPARTAMENTO PARANÁ

ESTUDIO: DEPARTAMENTO TÉCNICO  
PROYECTO: DEPARTAMENTO TÉCNICO  
DIBUJO: DEPARTAMENTO TÉCNICO

PARANA, NOVIEMBRE DE 2024

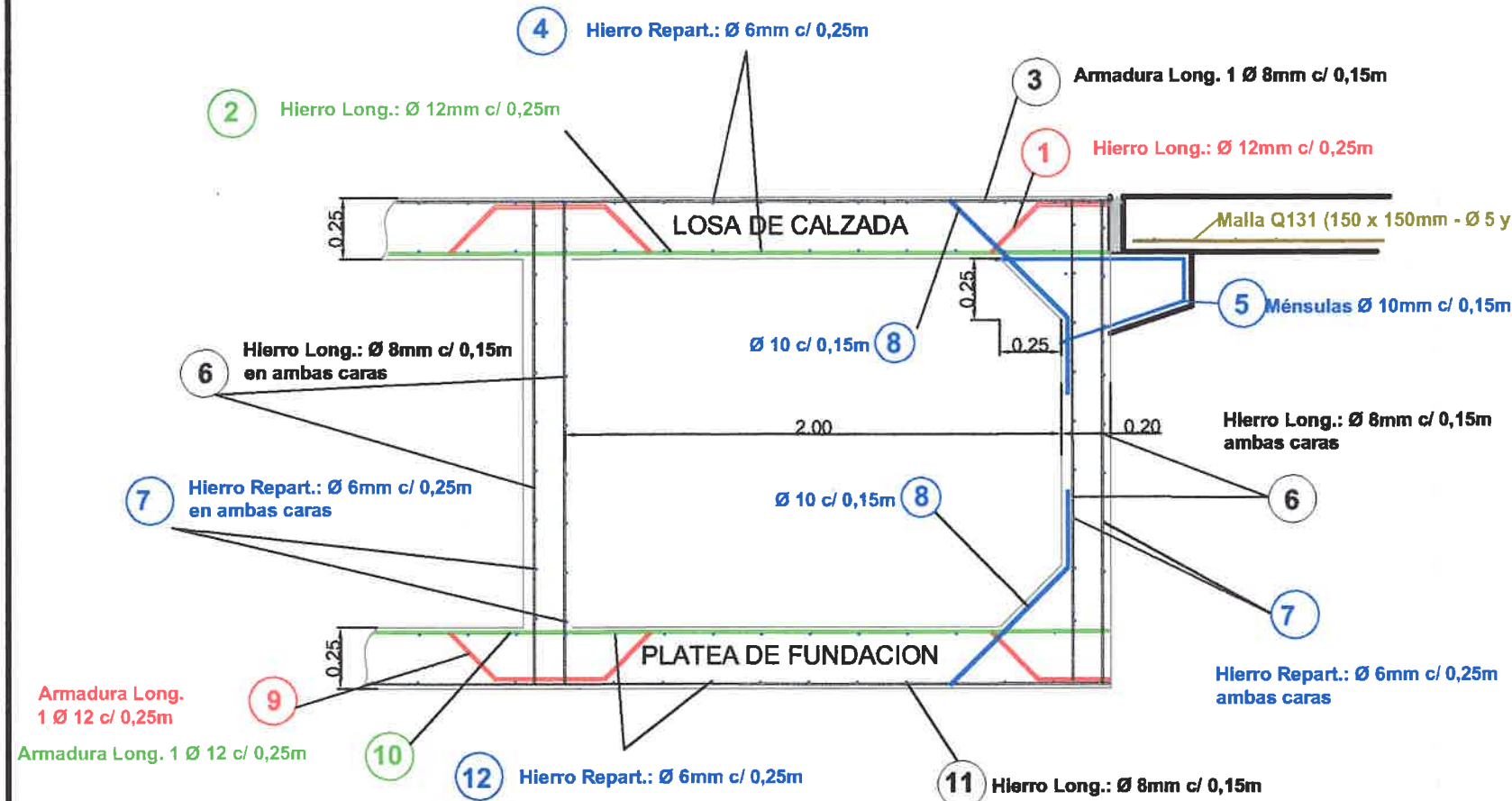
ING. GUALBERTO FABIAN OCAMPO  
DIRECTOR DE CONSERVACION  
D.P.V. ENTRE RIOS

ING. Juan Carlos Villame  
JEFE DE DPTO. II TÉCNICO  
DIRECCION DE CONSERVACION  
DE VIALIDAD  
ENTRE RIOS



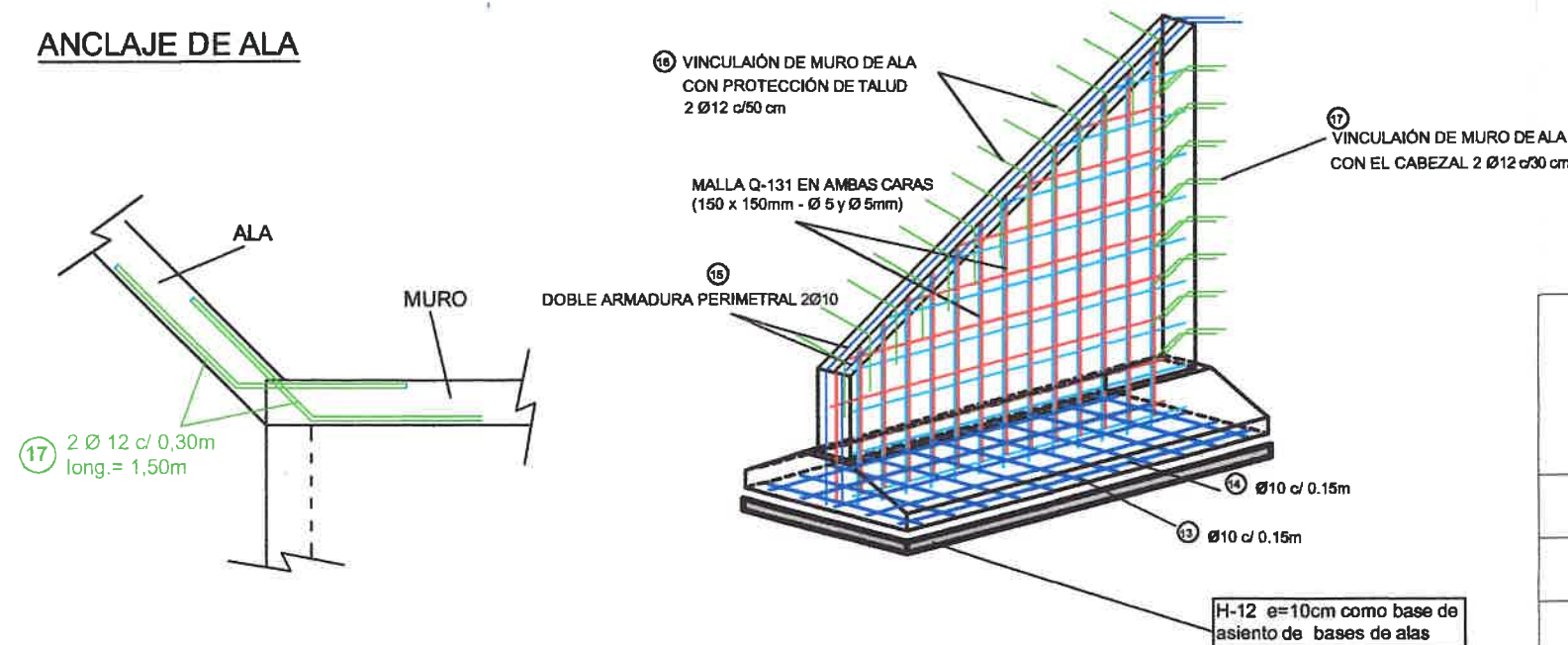
# DETALLE DE ARMADURA (CORTE)

ACERO A.D.N. 42/50



## DETALLE ARMADURA MURO DE ALA

### ANCLAJE DE ALA

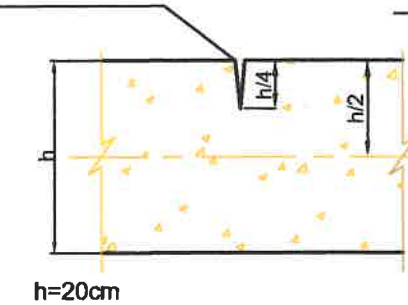


## DETALLES CONSTRUCTIVOS

1300

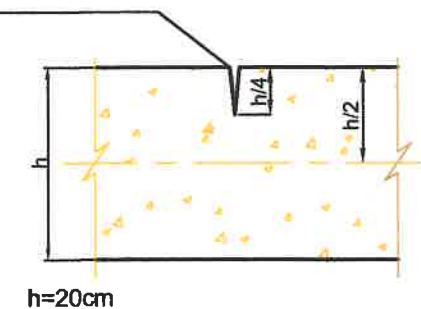
### ① Detalle de Junta de Contracción Transversal

Junta aserrada  
Sellado de material asfáltico

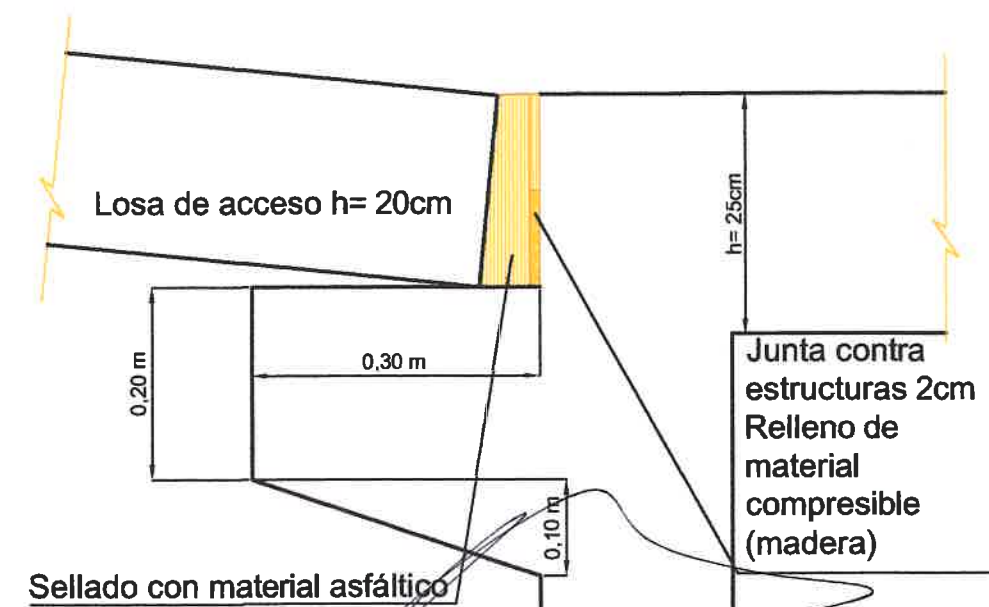


### ② Detalle de Junta Longitudinal Central

Junta aserrada  
Sellado de material asfáltico



### ③ Detalle de Junta de Dilatación



Ing. GUALBERTO FABIAN OCAMPO  
DIRECTOR DE CONSERVACION  
D.P.V. - ENTRE RIOS

M.M.D. Juan Carlos Villamea  
JEFE DE DPTO. TÉCNICO  
DIRECCIÓN DE CONSERVACIÓN  
D.P.V. - ENTRE RIOS

## GOBIERNO DE ENTRE RIOS

MINISTERIO DE PLANEAMIENTO,  
INFRAESTRUCTURA Y SERVICIOS  
DIRECCION PROVINCIAL DE VIALIDAD  
DIRECCION DE CONSERVACION

OBRA: CONSTRUCCIÓN DE CALZADA  
SUMERGIBLE S/A° EL GATO EN R.P. S/N°  
TRAMO: ALDEA SAN RAFAEL - R.P. N° 35  
DISTRITO ESPINILLO  
DEPARTAMENTO PARANÁ

### DETALLES DE ARMADURAS Y JUNTAS

PLANO N° 2142/05

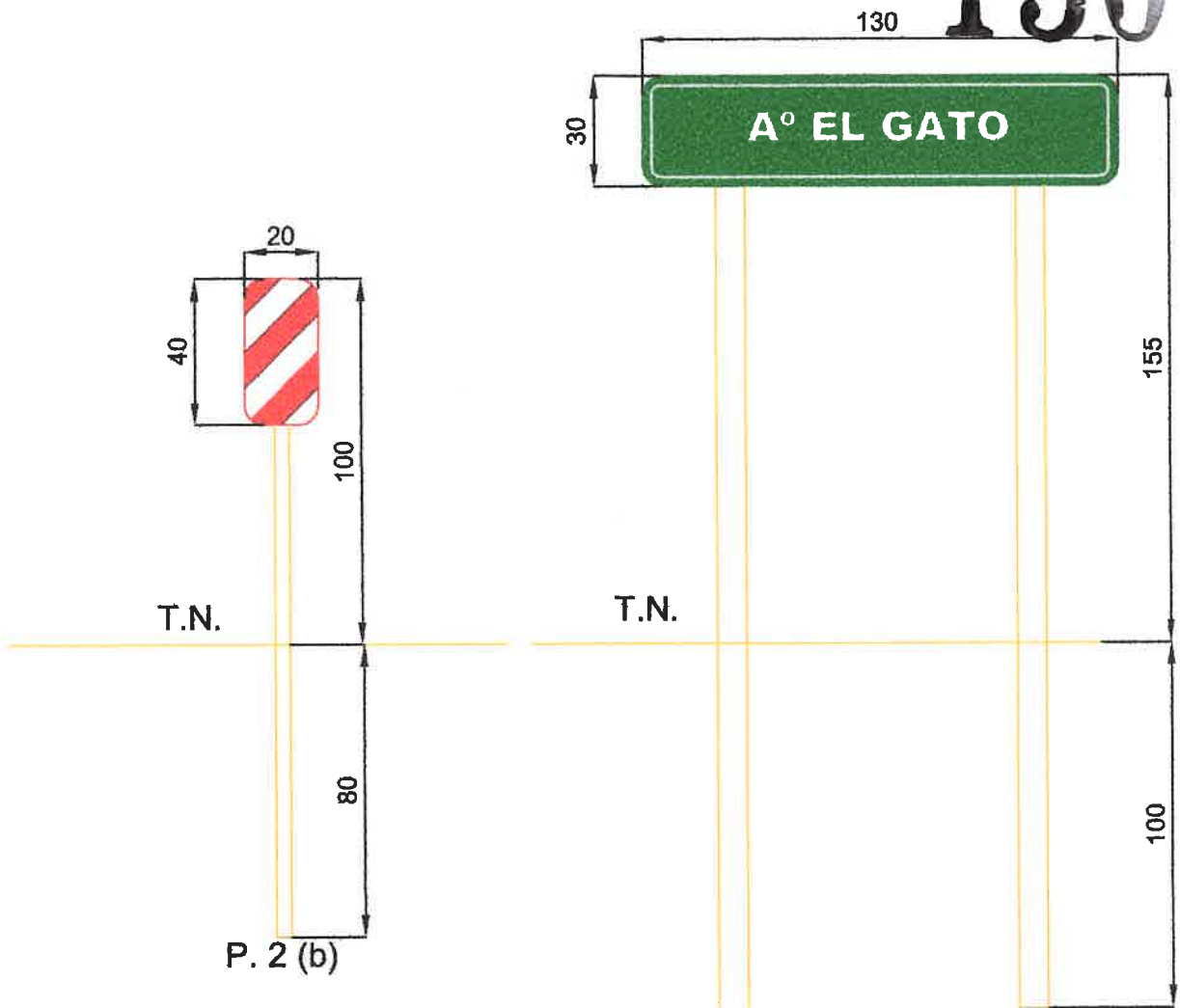
ESCALAS VARIAS

ESTUDIO: DEPARTAMENTO TÉCNICO  
PROYECTO: DEPARTAMENTO TÉCNICO  
DIBUJO: DEPARTAMENTO TÉCNICO

PARANA, NOVIEMBRE DE 2024

SEÑALAMIENTO VERTICAL PARA PUENTES  
Y ALCANTARILLAS

1300



PANELES DE PREVENCIÓN (OBJ. RÍG.)

SUP.: 0,08m<sup>2</sup>

COLOCAR EN INICIO Y FIN DE DEFENSA METÁLICA PARA AMBOS SENTIDOS DE CURCULACIÓN O JUNTO A LA ALCANTARILLA SI NO EXISTE DEFENSA METÁLICA

IDENTIFICACIÓN DE JURISDICCIÓN O ACC. GEOGRÁFICO

SUP.: 0,39m<sup>2</sup>

COLOCAR EN EL INICIO DEL PUENTE PARA AMBOS SENTIDOS DE CIRCULACIÓN

LAS MEDIDAS ESTÁN EN mm

Ing. GUALBERTO FABIAN OCAMPO  
DIRECTOR DE CONSERVACION  
D.P.V. - ENTRE RIOS

M.O. Juan Carlos Villamea  
JEFE DE DPTO. II TÉCNICO  
DIRECCIÓN DE CONSERVACION  
DE VIALIDAD  
ENTRE RIOS

GOBIERNO DE ENTRE RIOS  
MINISTERIO DE PLANEAMIENTO,  
INFRAESTRUCTURA Y SERVICIOS  
DIRECCION PROVINCIAL DE VIALIDAD  
DIRECCION DE CONSERVACION

OBRA: CONSTRUCCIÓN DE CALZADA SUMERGIBLE S/A° EL GATO EN R.P. S/N° TRAMO: ALDEA SAN RAFAEL - R.P. N° 35 DISTRITO ESPINILLO DEPARTAMENTO PARANÁ

DETALLES DE CARTELERIA

PLANO N° 2142/06

ESCALAS VARIAS

ESTUDIO: DEPARTAMENTO TÉCNICO  
PROYECTO: DEPARTAMENTO TÉCNICO  
DIBUJO: DEPARTAMENTO TÉCNICO

PARANA, NOVIEMBRE DE 2024



## SEÑALAMIENTO DE OBRA

PLANO REALIZADO SEGÚN

- Anexo L del Decreto 779 / 95 - texto reglamentario Art. 22 de la Ley Nº 24.449 y sus modificatorias
- NORMAS IRAM 3961; 3963

### COLORES:

- T.1, T.2, T.3 y T.9: RECTÁNGULO NARANJA REFLECTANTE CON FRANJAS SUPERIORES A 45° BLANCAS Y MENSAJES Y FIGURAS EN NEGRO REFLECTANTE
- T.4, T.5, T.6, T.7, T.8: CUADRADO COLOCADO CON UNA DIAGONAL VERTICAL CON FONDO NARANJA REFLECTANTE Y ORLA PERIMETRAL FINA Y FIGURAS EN NEGRO REFLECTANTE
- T.10, T.11: RECTÁNGULO NARANJA REFLECTANTE CON MENSAJES EN NEGRO REFLECTANTE
- VALLAS: FRANJAS A 45° NARANJAS Y BLANCAS REFLECTANTE

### UBICACIÓN:

CON ANTICIPACIÓN A LA ZONA A SEÑALIZAR, QUEDANDO LA DISTANCIA A CRITERIO DE LA AUTORIDAD DE APLICACIÓN.

**NOTA:** EN LAS SEÑALES T.10, T.11 LAS MEDIDAS QUEDAN A CRITERIO DE LA INSPECCIÓN

PARA SEÑALAMIENTO LUMÍNICO Y UBICACIÓN DE LOS DISTISTOS ELEMENTOS CONSULTAR ANEXO Y NORMAS MENCIONADAS



T. 1  
CALLE O CARRETERA  
EN CONSTR. O  
CERRADA



T. 2  
DESVÍO



T. 3  
CARRETERA DE UN  
SOLO CARRIL



T. 4 (A)  
ESTRECHAMIENTO DE  
CALZADA (DERECHA)



T. 4 (B)  
ESTRECHAMIENTO DE  
CALZADA (IZQUIERDA)



T. 5  
BANDERILLERO



T. 6  
HOMBRES TRABAJANDO



T. 7  
EQUIPO PESADO  
EN LA VÍA



T. 8  
TRABAJOS EN LA  
BANQUINA



T. 9  
ZONA DE EXPLOSIVOS



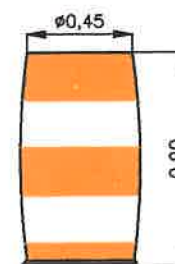
T. 10  
LONGITUD DE LA  
CONSTRUCCIÓN



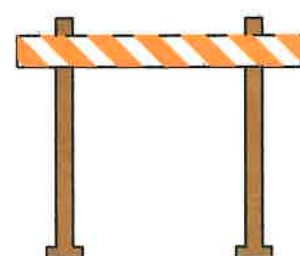
T. 11  
FIN DE LA  
CONSTRUCCIÓN



CONOS



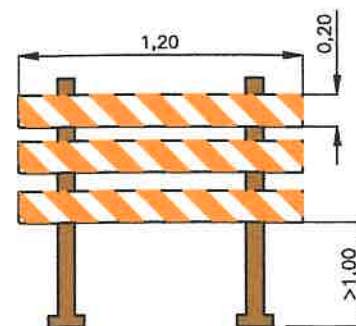
TAMBORES



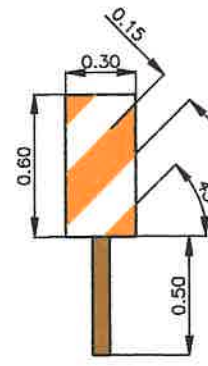
VALLAS (b)  
(TIPO I)



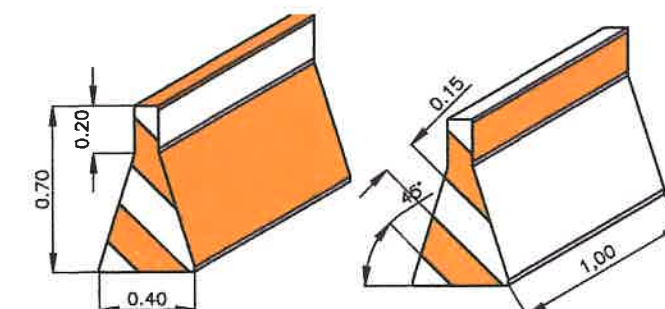
VALLAS (a)  
(TIPO II)



VALLAS (b)  
(TIPO III)



DELINEADOR



BARANDAS CANALIZADORAS DE TRÁNSITO

D.P.V.

GOBIERNO DE ENTRE RÍOS  
M.O. Y S.P.

Nº 6325

PLANO TIPO DE:

SEÑALAMIENTO DE OBRA

DIRECCION PRINCIPAL DE ESTUDIOS Y PROYECTOS

PROYECTO:

CÁLCULO:

DIBUJO:

ESCALAS :S/E

PARANÁ

2º JEFE DPTO. CAMINOS

JEFE DPTO. CAMINOS

DIRECTOR PRINCIPAL

Ing. GUALBERTO FABIAN OCAMPO  
DIRECTOR DE CONSERVACION

D.P.V. - ENTRE RÍOS

M. Juan Carlos Villamea  
JEFE DE DPTO. II TÉCNICO  
DIRECCION DE CONSERVACION  
DE VIALIDAD  
ENTRE RÍOS